

# HemoCue® HbA1c 501 System



## Conçu pour s'adapter à votre façon de travailler

### HbA1c 501

Le HemoCue® HbA1c 501 est un analyseur de biologie délocalisée entièrement automatisé dont chaque élément, de ses dimensions au stockage des consommables en passant par la manipulation des cartouches, est pensé pour être parfaitement adapté à votre façon de travailler.

Testé conformément aux principes d'HemoCue, notre système intègre des contrôles et un étalonnage automatiques. Vous pouvez donc compter sur lui pour obtenir la bonne réponse au bon moment, sur le lieu d'intervention.

Vous avez ainsi la certitude d'avoir tous les détails en main lors de vos soins à vos patients.

### Il rend l'ensemble du processus plus simple et plus efficace

- Quelques étapes simples et des instructions claires à l'écran
- Kits de cartouches tout-en-un emballés individuellement
- Stockage pratique jusqu'à 18 mois à température ambiante

### Vous avez l'assurance de ne jamais devoir douter d'un résultat

- Non affecté par la présence des variants d'hémoglobine les plus courants\*
- Certifié IFCC et NGSP
- Étalonnage précis fait en usine

### Permet un processus fiable pour prodiguer d'excellents soins aux patients

- Lecture automatique des données d'étalonnage pour chaque lot de cartouches de test
- Lecteur de code-barres disponible, pour l'identification du patient et de l'opérateur
- Peut être connecté

*\*Une HbF > 20 % peut nuire à la fiabilité des résultats*

# HemoCue® HbA1c 501 System

## Caractéristiques

### Principe

Test d'affinité au boronate entièrement automatisé pour la détermination du pourcentage d'HbA1c dans le sang total

### Étalonnage

Étalonné en usine et traçable selon les directives de l'IFCC et de la NGSP/DCCT

### Type d'échantillon

Sang total capillaire ou veineux

### Plage de mesure

20 à 130 mmol/mol (IFCC), 4,0 à 14,0 % (NGSP)

### Résultats

En 5 minutes

### Volume de l'échantillon

4 µL

### Dimensions

198 × 217 × 136 mm

### Poids

1600 g

### Température de stockage

Analyseur : 10 à 35 °C  
Cartouche de test : (non ouverte) 2 à 32 °C

### Température de fonctionnement

17 à 32 °C

### Alimentation

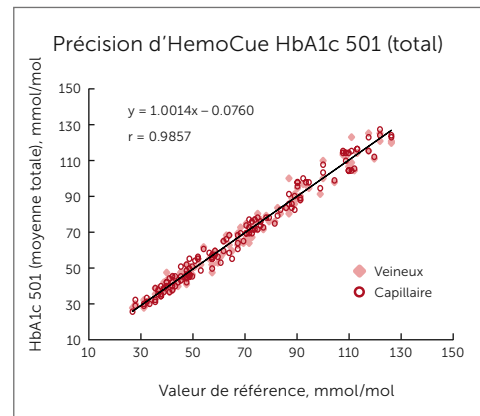
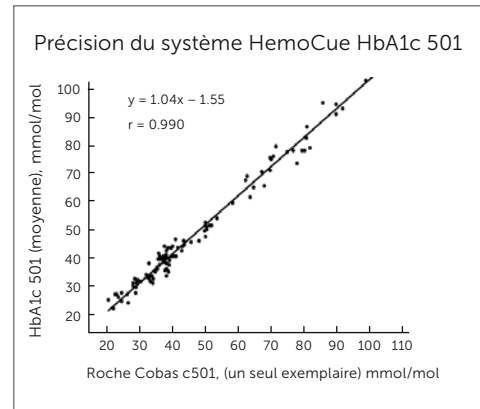
9 V CC / 2 A

### Interface

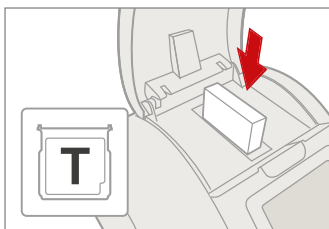
Imprimante, PC et lecteur de code-barres

### Contrôle qualité

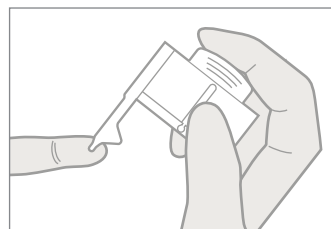
Autotest intégré : Check Cartridge, le système peut être vérifié à l'aide de solutions de contrôle



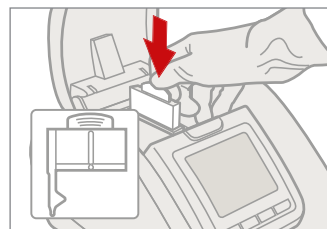
## Quelques étapes simples



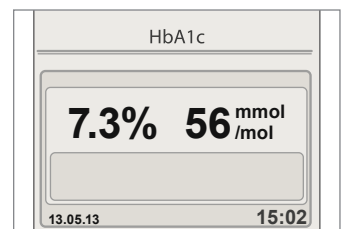
**1** Insérer la cartouche dans le compartiment de l'analyseur.



**2** Préparer et appliquer le pack de réactifs sur l'échantillon. Le volume adéquat est aspiré par capillarité.



**3** Insérer le pack de réactifs dans la cartouche (Ne pas essayer l'excès de sang à l'extérieur du compartiment d'échantillonnage).



**4** Le résultat comparable à celui des tests en laboratoire s'affiche automatiquement.